

# Le groupe Louvre Hôtels choisit D-Link et DSC pour équiper les hôtels Kyriad en Wi-Fi.

L'activité de la Société du Louvre se concentre sur les métiers de l'hôtellerie et des produits de luxe. C'est pour son activité d'hôtellerie économique et plus précisément pour son

enseigne KYRIAD que Louvre Hôtels s'est intéressé au réseau informatique. En effet, le groupe souhaitait proposer aux clients des hôtels Kyriad l'accès Internet Wi-Fi gratuit pour continuer à apporter une offre

répondant aux nouvelles exigences du consommateur d'aujourd'hui. A la recherche d'une solution alliant qualité et performance, les responsables de la chaîne hôtelière ont opté pour les solutions sans fil D-Link.

## LOUVRE HOTELS : LE CLIENT FINAL

LOUVRE HOTELS, deuxième groupe hôtelier en Europe, offre un vaste choix d'établissements hôteliers et de restauration tant pour des séjours personnels que professionnels, en France et dans le monde entier.

Quatre enseignes composent le Groupe, très présent dans deux segments dynamiques du marché en France :

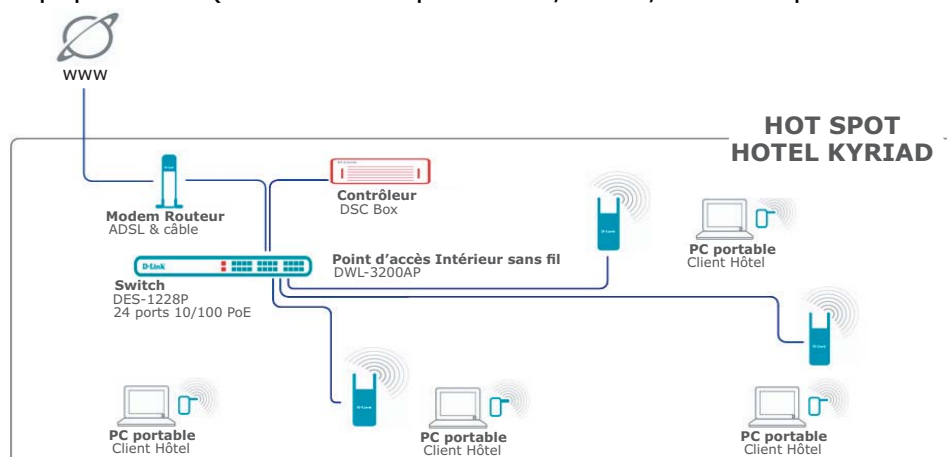
- L'hôtellerie de luxe avec Concorde,
- L'hôtellerie économique avec les trois enseignes suivantes : Campanile, Première Classe et Kyriad.

- Site Internet : [www.societedulouvre.fr](http://www.societedulouvre.fr)



### Le défi

Après ses casinos, le groupe Louvre Hôtels souhaitait également offrir aux clients de son parc hôtelier un accès Wi-Fi gratuit tout en respectant la loi du 23 janvier 2006 sur la rétention des données de connexion. En effet, cette dernière visant à lutter contre le terrorisme, fixe à un an la durée pendant laquelle les fournisseurs d'accès à Internet doivent conserver les données de communication. Dès lors, tout organisme fournissant une connexion Internet gratuite au public et par conséquent les hôtels, sont tenus de conserver pendant un an les données relatives aux communications de leurs usagers. De plus, il était impératif de garantir une couverture Wi-Fi totale dans chaque hôtel pour tout type d'utilisateur sans fil, quel que soit son équipement (ordinateurs portables, PDA, smart phones ...).



## DWL-3200AP

**Point d'accès intérieur sans fil 802.11g 54/108Mbps avec PoE**



- Technologie Power over Ethernet (PoE) 802.3af intégrée
- 2 antennes à gain élevé amovibles, accessoires inclus
- AP, Point à Point, Point Multipoint, AP + Point à Point
- Connectivité hautes performances : débits sans fil conformes à la norme 802.11g
- Chiffrement des données WEP 64/128/152 bits, WPA Personal/WPA Enterprise, WPA2 Personal/WPA2 Enterprise, Authentification utilisateur 802.1x, AES, SSID multiples 802.1Q
- Logiciel AP Manager, Navigateur Web (HTTP), Telnet, SNMP v.3
- Boîtier solide en métal certifié Plenum

## DES-1228P

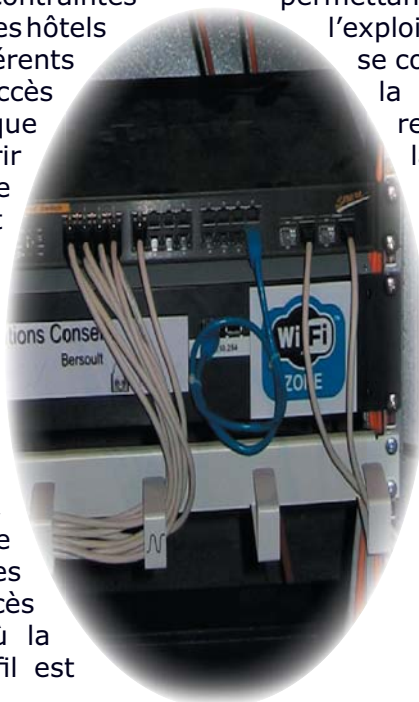
**Smart Switch Fast Ethernet 24 ports 10/100Mbps PoE**



- 24 ports 10/100Mbps compatibles PoE IEEE 802.3af
- 2 ports Combo 1000Base-T/Mini-GBIC
- 2 ports 1000Base-T Gigabit Ethernet
- Contrôle de flux IEEE 802.3x
- Port trunking, 802.1Q VLAN, gestion des priorités 802.1p
- Contrôle d'accès basé MAC statique
- Administration via le Web et SNMP

Après un état des lieux et une série de tests en réel (réalisé par DSC et D-Link en support technique), c'est la gamme sans fil AirPremier de D-Link et plus précisément la borne sans fil **DWL-3200AP** qui a été retenue pour répondre totalement aux contraintes techniques Wi-Fi des hôtels Kyriad. Les différents points d'accès installés dans chaque hôtel pour offrir une couverture maximale sont reliés entre eux sur le Smart Switch **DES-1228P** qui permet d'alimenter électriquement les points d'accès par le câble réseau. Ainsi, il est possible de déployer les points d'accès exactement là où la couverture sans fil est

la meilleure sans avoir à se soucier d'être à proximité de prises électriques. Ce switch est interfacé avec la solution de portail captif développée par la société DSC spécialisée en ingénierie réseau, garantissant un accès Internet gratuit aux utilisateurs tout en permettant à l'exploitant de se conformer à la législation relative à la lutte contre le terrorisme.



## Avis d'intégrateur - Partner+ à Rouen



### Société DSC - Detrigne Solution Conseil

Société d'ingénierie réseau basée à Rouen (76)

Valeur ajoutée : spécialisée dans les nouvelles technologies et la mise en place de portails de capture wifi dans les hôtels et autres sites.

### David DETRIGNE

Directeur de la société DSC

## La «DSC Box»

«La DSC Box, un portail captif personnalisé aux couleurs de n'importe quelle enseigne qui permet d'offrir un accès Internet gratuit et simple aux clients de ses différents sites».

Interviewé depuis le site balnéo du Casino de Forge les Eaux, David Detrigne, Directeur de la société DSC, démontre les avantages de sa DSC-Box. « La complémentarité des solutions sans fil D-Link et de la DSC-box, portail captif personnalisable que nous avons développé et qui permet d'offrir un accès Internet gratuit et simple aux

clients du site équipé, a répondu parfaitement à la problématique de déploiement de l'Internet sans fil au sein des hôtels Kyriad. Notre DSC-box est très simple d'utilisation. Un simple PDA ou ordinateur portable équipés d'un navigateur Web suffisent pour se connecter quelque soit le système d'exploitation (Linux, Mac OS, Windows...).

Il est possible pour l'exploitant d'interdire les applications de peer-to-peer et les téléchargements sur des protocoles dédiés au piratage. Cette facilité d'utilisation associée à la souplesse et la performance des équipements D-Link garantissent une solution rapide à déployer, sécurisée et flexible. »